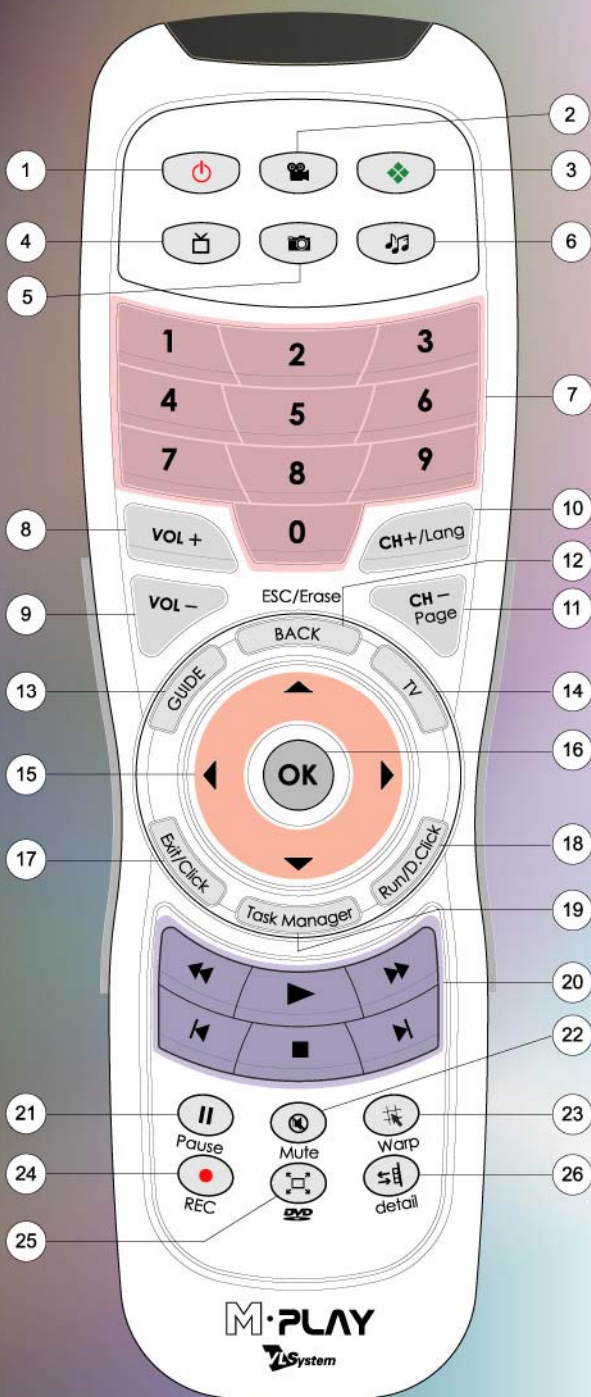


# Remote Controller For PC!

## Install Guide

### • 리모컨 레이아웃 Remote controller layout

- 1 - 전원 / Power (Power Manager)
- 2 - 미디어센터 내 비디오 바로가기  
Media Center My Video
- 3 - Media Center (eHome)
- 4 - 미디어센터 TV 바로가기 / Media Center My TV
- 5 - 미디어센터 내그림 바로가기  
Media Center My photo
- 6 - 미디어센터 내 음악 바로가기  
Media Center My music
- 7 - 숫자, 문자 입력, 워프 구역 선택  
Input number, letter & select the warp area (0~9)
- 8 - 음량 크게 / Volume up (VOL+)
- 9 - 음량 작게 / Volume down (VOL-)
- 10 - 채널 위로, 페이지 업  
Channel up, Page up, Language (CH+/Lang)
- 11 - 채널 아래로, 페이지 다운  
Channel down, Page down, Language (CH-/Page)
- 12 - 뒤로 가기 / Back (BACK/ESC/Erase)
- 13 - 미디어센터 TV 가이드 보기  
Media Center TV Guide (Guide)
- 14 - 미디어센터 라이브 TV 바로 가기  
Media Center Live TV
- 15 - 방향 / Up, Down, Left, Right Arrow
- 16 - 선택 또는 실행 / Select or Playing (OK)
- 17 - 나가기, 한번 클릭 / Exit, Click
- 18 - 실행, 더블 클릭 / Run, Double Click
- 19 - 프로그램 전환 / Task Manager
- 20 - 미디어 재생 버튼 그룹 / Media Control button  
(Play, Rew, F.Fwd, Stop, Prev, Next)
- 21 - 일시 멈춤 / Pause
- 22 - 음소거 / Mute
- 23 - 마우스 커서 워프 / Warping mouse cursor (Warp)
- 24 - 녹화, 녹음 / Recording (Rec)
- 25 - DVD 메뉴 / DVD Menu (Menu)
- 26 - 상세 메뉴 보기 / Detail for menu (Detail)



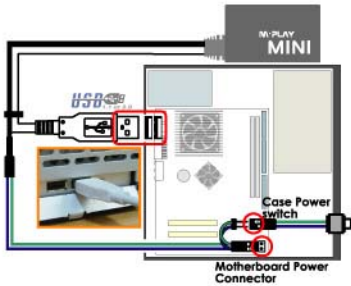
M-PLAY

Windows 2000  
Windows 2003  
Windows xp  
Windows xp MCE 2005  
Windows VISTA



# Install Guide

## 하드웨어 설치



**안전한 설치를 위해서 PC의 전원 케이블을 반드시 분리 하시기 바랍니다.**

1. 먼저 안전한 설치를 위하여 PC의 전원을 꺼야 합니다.
2. PC 케이스를 열고 Power Control Cable을 메인보드 파워 스위치 커넥터와 케이스 파워 스위치 커넥터와 연결합니다.
3. USB 케이블을 PC의 USB 포트에 연결 합니다.
4. 장착 후 PC를 부팅한 다음 새로운 장치에 대한 드라이버를 요구해 오면 제공된CD로 선택하여 설치합니다.



## 소프트웨어 설치

처음 M-Play MINI 장착을 완료 후 윈도우를 시작하게 되면 장치를 검색하여 '새 하드웨어 검색 방법' 대화상자가 나타나면 인스톨 CD에 들어있는 USB 드라이버를 설치하십시오. 'USB Driver Install' 버튼을 선택 후 사용자 윈도우에 맞는 USB드라이버 폴더를 열어 실행 시키면 USB 드라이버를 설치 하게 됩니다.



인스톨 CD를 넣으면 자동으로 프로그램이 실행되며 새 창이 뜨게 됩니다. 오른쪽 메뉴 중 'M-Play Home Center Install' 버튼을 선택 합니다.



'Next' 버튼을 눌러 설치를 계속 진행 합니다.



설치 경로를 설정해 줍니다. 기본 경로는 C:\Program Files\M-Play Home Center 에 설치되며 기본 경로 설치를 권장 합니다. 'Install' 버튼을 눌러 설치를 시작 하십시오.

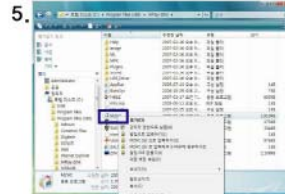


설치 완료 되면, 설치 완료 대화상자가 나타납니다. 'To Complete installation, system must be restarted. Restart system now?'창에서 'Yes' 버튼을 누르면 시스템이 재시작 됩니다.

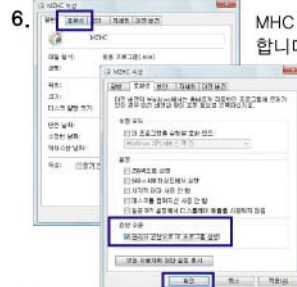
(윈도우2000/XP/2003)

윈도우 비스타의 경우 '아니오(NO)' 를 선택 후 M-Play MHC 를 실행하기 위해 권한 설정 수준을 체크 하셔야 됩니다.

윈도우 비스타 관리자 권한 (User Account Control) 설정 방법.



C:\Program Files(x86)\M-Play Home Center 폴더 안에 들어 있는 MHC파일의 속성창을 띄웁니다.



MHC 속성창에서 [호환성]창을 활성화 합니다.

권한수준에서 [관리자 권한으로 이 프로그램 실행]을 체크 합니다. [확인]을 선택 합니다.



시스템이 재 부팅 되면 M-Play Home Center가 자동실행되며 설치가 완료 되었습니다.

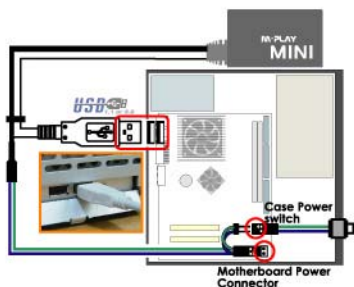
\* M-Play MINI는 Indicator 섹션은 비활성화 되어 있습니다. 추후 당사의 I.N.S MCE를 구입하여 장착하면 Indicator 섹션이 활성화 됩니다.

저희 제품을 구입해 주셔서 감사합니다.

이 자료에 사용된 다른 제품명은 각 소유사의 상표 및 등록 상표입니다. 실제 제품과는 인쇄상 다소 차이가 있을 수 있습니다. 사양이나 기능은 예고 없이 변경될 수 있습니다.

2007년 인쇄 Korea

## Hardware Install



**Note that misconnecting the cable will severely damage the system.**

1. Turn off the PC.
2. Open the PC case and connect the Power Control cable to the mainboard, power switch connector.
3. Connect the USB cables to the PC USB port.
4. After turning on the PC, install the Driver located in the folder of the CD provided.



## Software Install

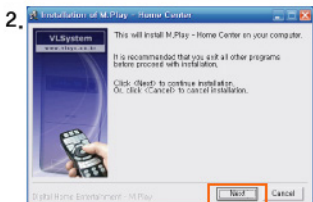
After installing M-PLAY MINI, start Windows and search for the device. If there appears a message "A new hardware found", install the USB driver using the installation CD. After selecting the 'USB Driver Install' button, open the USB driver folder which it's suitable for user's Windows then please be run this. You enable to install the USB driver.



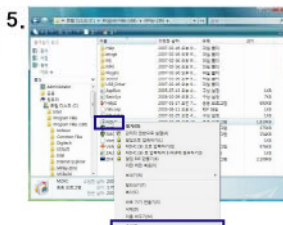
After installing the CD, it displays the program automatically and a new Windows interface appears. Select the option "M-Play Home Center Install" at the right side.

In case of Window Vista, user should click 'NO' and then, check a control level for performing M-Play MHC.

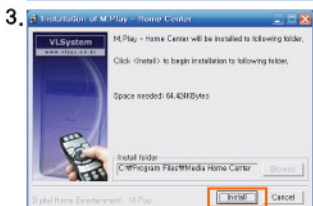
Method of User Account Control for Window Vista,



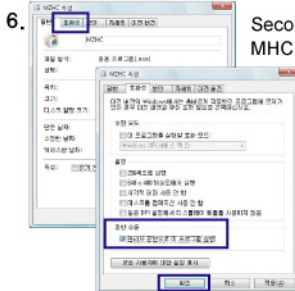
Press "Next" to continue installation.



First, open a 'Properties' of MHC in C:\Program Files(x86)\M-Play Home Center folder.

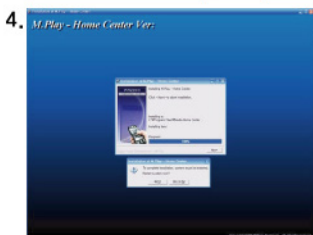


Setup the path of installation. It will be installed at C:\Program Files\M-Play Home Center. This is a default directory. Start the installation pressing "Install"



Second, Select [Compatibility] bar in MHC properties window.

Third, In privilege level, Select [Run this program as administrator] and then, Click 'OK'. After that, restart the system.



After finishing installation, a message will appear. If you press 'Yes' when a message 'To complete installation, system must be restarted. Restart system now?' appears, the system will restart. (WINDOWS 2000/XP/2003)



After re-booting the system, it will play the 'M-Play Home Center' program automatically; The installation is finished.

\* M-Play Home Center is composed of indicator and controlling parts. M-Play MINI is not activate to indicator section. It will be matched to L.I.S MCE. After purchasing this L.I.S MCE you can see the activated indicator section.

M·Play MINI는 리모컨을 이용하여 PC ON/OFF 와 Windows XP Media Center Edition 뿐 아니라 일반 어플리케이션까지 편리하게 리모컨으로 동작시킬 수 있습니다.

M·Play MINI can power ON and OFF the PC by using remote controller and also can control to come in handy "Windows XP Media Center Microsoft, and the other applications by using remote controller.



Media Center LIVE TV

M-Play MINI Receiver



Remote controller inclusion

### System required

- IBM compatible PC
- Available external USB port
- Pentium IV CPU and Memory 256MB or above
- More than 120MB HDD free space
- Windows O/S such as 2000/2003/XP  
XP Media Center Edition 2005

### Product description

- M-Play MINI body ..... 1ea
- Remote Controller ..... 1ea
- Installation CD (Include E-Manual) ..... 1ea
- Foot ..... 4ea
- Velcro ..... 1ea
- Battery (size AAA) ..... 2ea

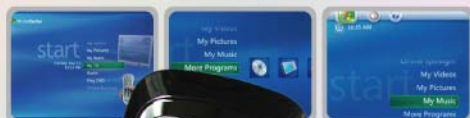
### USB 장치에 항상 전원 공급 Supplying the power ON the USB device

리모컨으로 PC를 켜기 위해서는 M·Play에 항상 USB 전원이 공급 되어야 합니다.  
For the PC ON by remote controller, it should be supplied USB power on the M-Play MINI.

- ▶ 리모컨으로 PC ON/OFF/대기모드 가능  
Remote controlling hardware PC ON/OFF, Wake up
- ▶ USB 외장형으로 간편 설치!  
Free installation as compact design!
- ▶ 미디어 센터와 플레이어 등의 20개의 멀티미디어 완벽 제어!  
Free control Windows XP Media Center Edition & the other Multimedia programs!
- ▶ 실시간으로 PC의 작동 상태를 확인 할수 있도록 L.I.S MCE 인디케이터 추가 가능  
Real-time checking the software and hardware information by using L.I.S MCE together.

### M·Play MINI Specification

Controller	- USB 1.1 / 2.0 support
Cable	- USB Cable(External 1ea)
Input Voltage	- DC 5V
Dimension	- 50.0(W) x 50.0(H) x 28.0(D) mm - 43 key
Remote Controller	- IR format : NEC - Color : Black & Silver - AAA Type (2ea)Battery - 58(W) x 184(H) x 32.5(D) mm
OS	- Microsoft Windows 2000, 2003, XP, <b>XP MCE</b> , VISTA



**VLSystem**  
www.vlsys.co.kr

VL System Co., Ltd.  
2nd FL. Daeyang B/D. 29-5, Singye-Dong,  
Yongsan-Gu, Seoul, Korea  
Tel : 82-2-717-6694~5  
Fax : 82-2-715-5144  
E-mail : sales@vlsys.co.kr



Made in Korea

For Customer Service visit our website at  
www.vlsys.co.kr